

The background features a white page with decorative elements: a large light blue circle at the top center, a smaller blurred light blue circle below it, and a large light blue circle at the bottom right. Two thin blue lines cross the page diagonally, one from the top left to the bottom right, and another from the top right to the bottom left.

DQ343 产品说明书

2022-9-28

产品使用过程中出现任何疑问，请随时联系技术支持，我公司人员将竭诚为您服务

目录

1	概述	3
2	性能参数	3
3	产品实拍	4
4	产品尺寸图	4
5	引脚说明	5
6	产品型号	6
7	刷卡输出格式	6

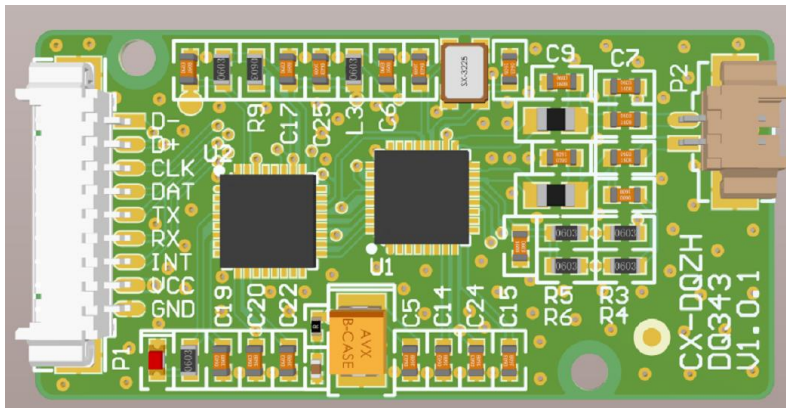
1 概述

DQ343 嵌入式 IC 卡读写模块运用小体积、低功耗、操作简单的理念设计。模块具有易用，操作安全可靠、支持多种卡类型操作的特点。广泛应用于办公/家庭安防、个人身份识别、门禁系统、防伪系统、智能仪器仪表、互动玩具及生产过程控制等多种无线射频识别（RFID）系统。采用天线分体式设计，金属环境中天线需贴铁氧体吸波材料。该产品多种接口设计，读卡稳定，使用方便。

2 性能参数

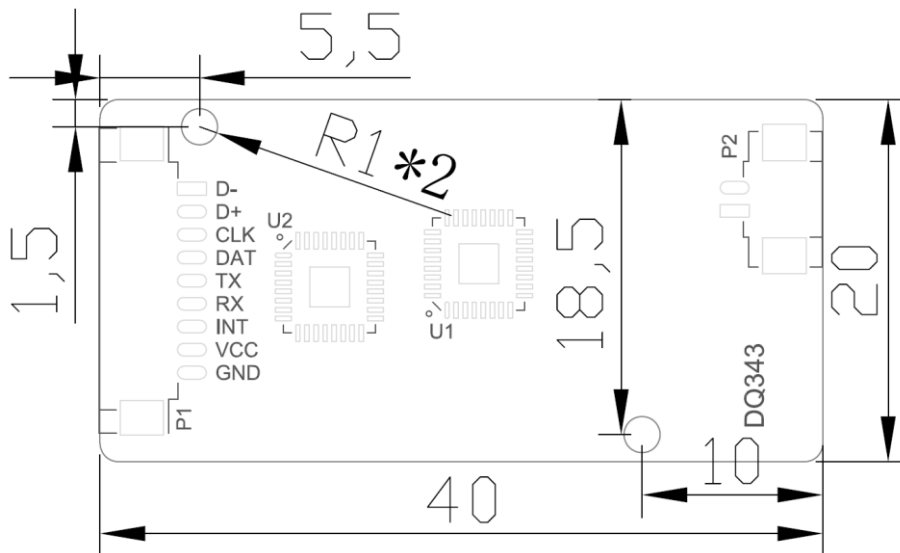
接口	
通讯方式	UART-TTL (9600, 19200, 38400, 57600, 115200) 默认 115200 I2C 100K USB-HID (默认固件)/USB-CDC (需要更换固件) 注：实际使用选其一
工作电压	3.3V ~ 5.5V
工作电流	Max 250mA 与天线相关
静态休眠电流	< 10uA
非接触式智能卡接口	
支持协议	ISO14443 Type A & B
工作频率	13.56MHz
读写距离	0-3cm (与卡片, 天线相关)
人机界面	
指示灯	红色 LED
模块功能	
低功耗检卡	支持，检测到卡后，INT 脚拉低电平。
二代证网络解码	不支持(可开发)
物理特性	
模块	长*宽：40 * 20mm，板厚 1.0mm。 正面元件最大高度 4.6mm。
天线	外壳长*宽：80 * 15mm。 正面元件最大高度 4.6mm。双绞线，线长 10cm。 注：金属环境中，需贴铁氧体吸波材料
环境要求	
工作温度	-25~+85℃
存储温度	-40~+125℃

3 产品实图

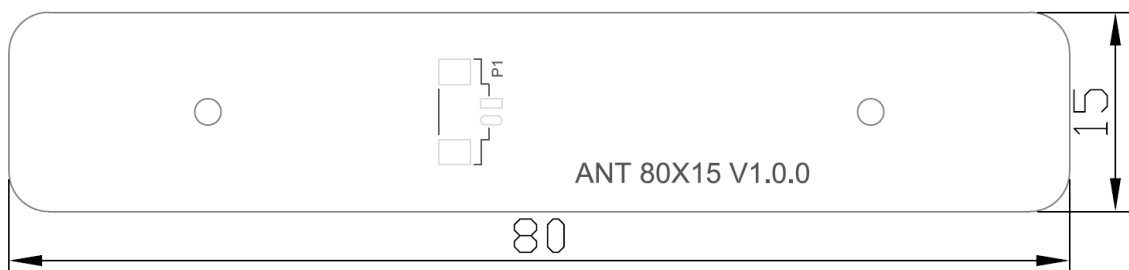


4 产品尺寸图

正面尺寸图(单位 mm), 详见 DQ343 V1.0.1 SIZE.GWG

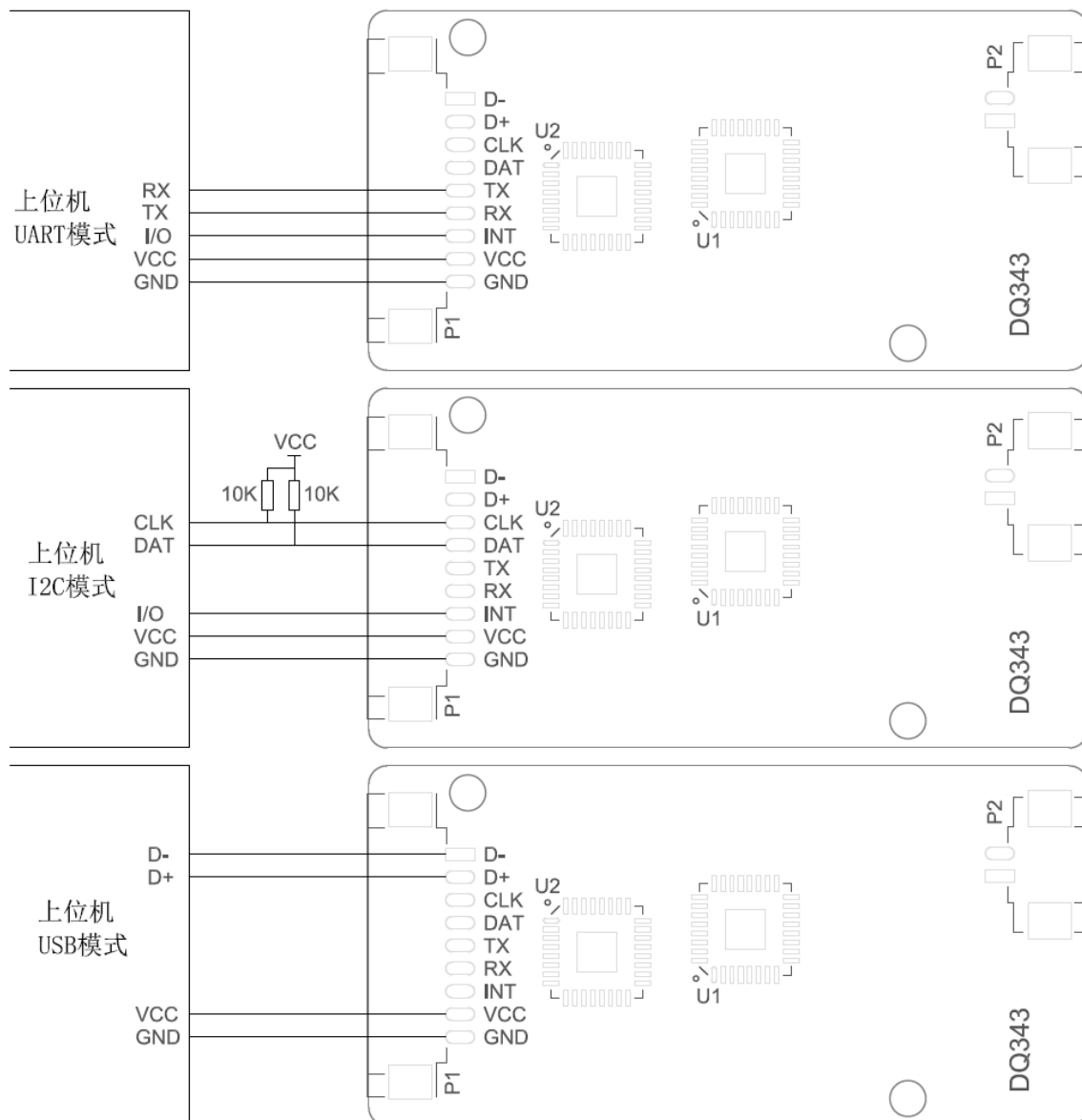


天线尺寸图(单位 mm), 详见 ANT 80X15 V1.0.0 SIZE.DWG (订制产品)



5 引脚说明

引脚	符号	说明
1	GND	接地
2	VCC	3.3 ~ 5.5V (250mA@5V)
3	INT	中断输出脚
4	RXD	UART_TTL 输入脚
5	TXD	UART_TTL 输出脚
6	DAT	I2C 数据脚, 上位机需加上拉电阻。
7	CLK	I2C 时钟脚, 上位机需加上拉电阻。
8	D+	USB D+
9	D-	USB D-



6 产品型号

型号	ISO14443 Type A	ISO14443 Type B	ISO15693
DQ343B	MIFARE Classic 1K/4K FM11RF08	SRI512 (可选)	不支持
DQ343C	MIFARE Ultralight MIFARE Ultralight C ISO14443A CPU	ISO14443B CPU 二代身份证 UID 读取	I CODE 2

7 刷卡输出格式

输出格式：帧头(2 字节) + 长度(1 字节) + 类型(1 字节) + 卡号(n 字节) + 校验(1 字节)

帧头：AA BB，不考虑数据中间出现 AA BB 的问题。

长度：n+2，类型字到校验字的长度。

类型：寻找到卡的类型，01 是 M1 卡号，02 是身份证卡序号。

卡号：M1 卡号为 4 字节 UID，身份证卡号为 8 字节序号。

校验：长度开始至卡号最后一个字节的异或校验。

例：M1 卡的 UID 是 12 34 56 78

刷卡输出为 AA BB 06 01 12 34 56 78 0F

例：身份证的序号是 11 22 33 44 55 66 77 88

刷卡输出为 AA BB 0A 02 11 22 33 44 55 66 77 88 80